

KOOSKÕLASTUSPLAAN

M 1:500

Katastriüksuse nimi/aadress:

Pähklimäe
Lääne-Viru maakond,
Rakvere vald, Tõrma küla

Katastriüksuse tunnus:

66204:002:1660

Katastriüksuse pindala:

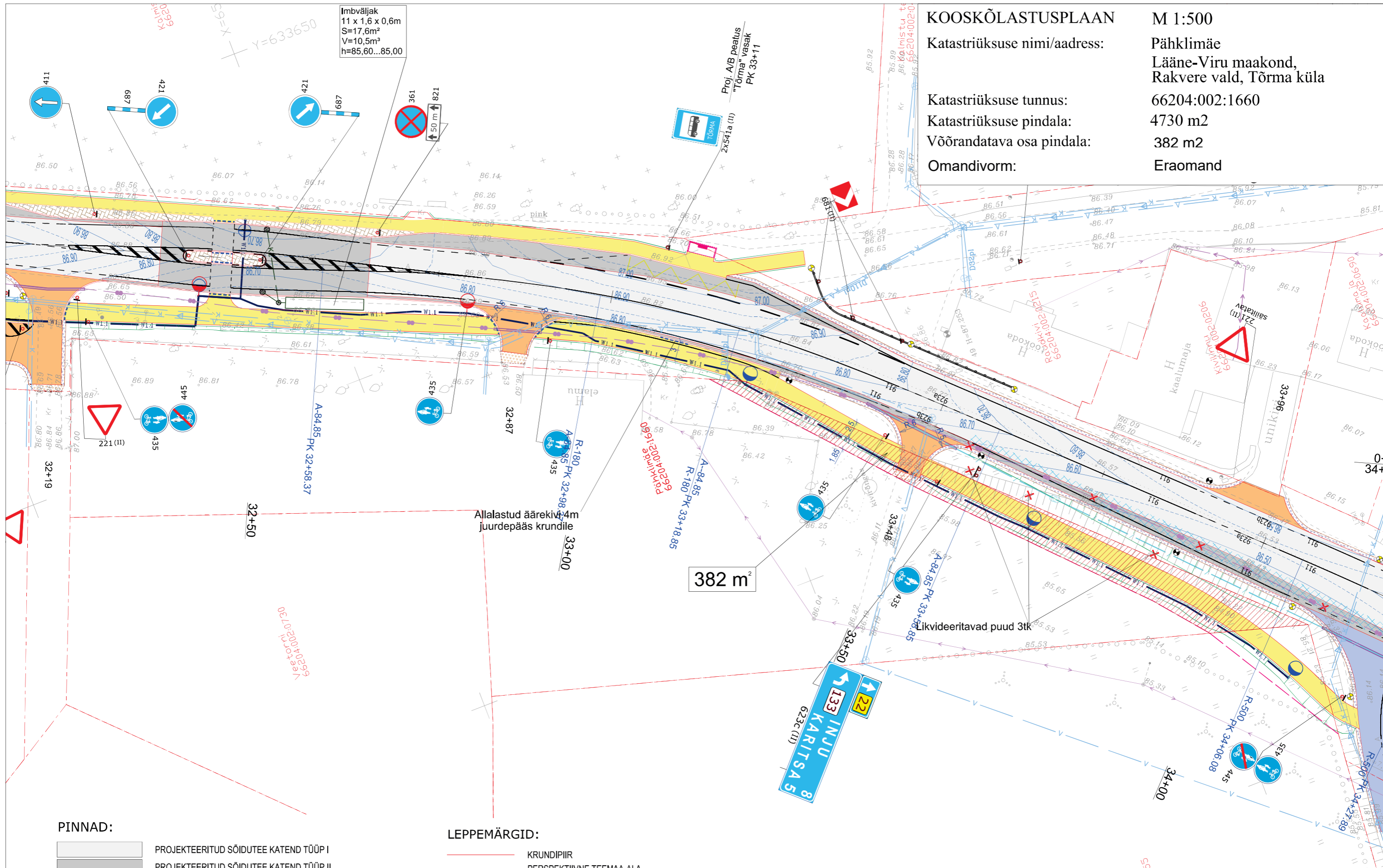
4730 m²

Võõrandatava osa pindala:

382 m²

Omandivorm:

Eraomand



PINNAD:

| | |
|--|---|
| | PROJEKTEERITUD SÕIDUTEE KATEND TÜÜP I |
| | PROJEKTEERITUD SÕIDUTEE KATEND TÜÜP II |
| | PROJEKTEERITUD SÕIDUTEE KATEND TÜÜP III |
| | PROJEKTEERITUD SÕIDUTEE KATEND TÜÜP IV |
| | PROJEKTEERITUD JALGTEE KATEND |
| | PROJEKTEERITUD UNIKIVI |
| | PROJEKTEERITUD KRUUSKATE |
| | PROJEKTEERITUD TEEPEENAR |

LEPPEMÄRGID:

| | |
|--|---|
| | KRUNDIPIIR |
| | PERSPEKTIIVNE TEEMAA-ALA |
| | PROJEKTEERITUD ÄÄREKIVI KÕRGUSEGA 12 cm |
| | PROJEKTEERITUD ASFALDI SERV |
| | PROJEKTEERITUD MULDE SERV |
| | PROJEKTEERITUD PÕRKEPIIRE |
| | PLANEERITAV ÄRALÕIGE |
| | PROJEKTEERITUD VALGUSTUSMASTID |

| | |
|-----------------|---|
| PROJEKT: | Tugimaantee 22 Rakvere Väike-Maarja Vägeva lõigu km 3,12-10,37 taastusremondi ja liiklusohutlike kohtade ümberehituse põhiprojekt |
| TELLIJA: | Maanteeamet |
| PROJEKTEERIJAS: | OÜ Tinter-Projekt, Turu 34, Tartu 51014, tel. 7 475 333 |
| TÖÖ NR: | 04-18-TP |
| KOOSTAS: | Meelis Kleinson, mai 2018.a |